



सरसफाइमा व्यक्तिगत सुरक्षा सामग्री (पीपीई) को प्रयोग

सरसफाइकर्मी को हुन् ?

विश्व स्वास्थ्य संगठनका अनुसार चर्पी, खाइल र सेप्टि ट्याङ्की खाली गर्ने, ढल, नाला सफा गर्ने, खोल्ने, दिसापिसाबजन्य फोहर ओसारपसार गर्ने, ट्रिटमेन्ट प्लान्टमा काम गर्ने तथा सार्वजनिक, सामुदायिक, निजी र व्यापारिक भवनका शौचालय सफा गर्ने व्यक्तिहरू सरसफाइकर्मी हुन् । नेपालमा नगरजन्य फोहर व्यवस्थापनमा काम गर्नेहरू पनि प्रत्यक्ष वा अप्रत्यक्ष रूपमा दिसा मिसिने फोहर व्यवस्थापनमा सरिक हुने गरेका छन् । सरसफाइका यी कामहरूमा विभिन्न प्रकारका जोखिम भएका कारण सरसफाइकर्मीहरूले यस्ता काम गर्दा विशेष सावधानी अपनाउनुपर्छ । सरसफाइकर्मी सुरक्षित र स्वस्थ रहे मात्रै टोल, सहर सफा हुन्छ । त्यसैले सरसफाइकर्मी स्वस्थ र सुरक्षित रहन उनीहरूलाई काममा लगाउने संस्थाले व्यक्तिगत सुरक्षाका सामग्री उपलब्ध गराउनुपर्छ । सरसफाइकर्मीहरूले पनि त्यस्ता सामग्री लगाएर मात्रै काम गर्नुपर्छ ।

व्यक्तिगत सुरक्षा सामग्री (पीपीई) भनेको के हो ?

स्वास्थ्य र सुरक्षाका लागि सरसफाइकर्मीहरूले लगाउने सामग्री नै व्यक्तिगत सुरक्षा सामग्री वा पीपीई हुन् । व्यक्तिगत सुरक्षा सामग्रीहरू सामान्यतः कामको क्रममा संक्रमण र दुर्घटनाको संभावना कम गर्न प्रयोग गरिन्छ । सरसफाइकर्मीहरूले कार्यस्थलमा पीपीई प्रयोग नगर्दा चोटपटक वा संक्रमणको जोखिम उच्च हुन्छ ।

सरसफाइकर्मीहरूले काम गर्दा किन पीपीई लगाउनुपर्छ ?

व्यक्तिगत सुरक्षा सामग्रीले कामको क्रममा सरसफाइकर्मीहरूलाई विभिन्न संक्रामक रोग सर्नबाट बचाउनुका साथै टाउको, हात-खुट्टामा चोटपटकको संभावना कम गराउँछ । सरसफाइकर्मीहरूले गर्ने कामहरू विभिन्न प्रकृतिका हुन सक्छन् । जस्तै: सार्वजनिक वा सामुदायिक शौचालय सरसफाइ गर्ने, ढल वा नाली सफा गर्ने, खोल्ने वा सेप्टि ट्याङ्की खाली गर्ने । यस्ता काम गर्दा सरसफाइकर्मीहरूले पीपीई अनिवार्य रूपमा लगाउनुपर्छ । व्यक्तिगत सुरक्षाका यस्ता सामग्रीहरू उनीहरूलाई काम लगाउने संस्थाले उपलब्ध गराउनुपर्छ । कतिपय सरसफाइकर्मीहरूले यस्ता सुरक्षा सामग्री लगाउन असहज महशुस गर्ने र झन्झट मान्ने गरेको पाइन्छ । तर यो गलत अभ्यास हो । व्यक्तिगत सुरक्षाका सामग्री लगाउन अप्ठ्यारो र झन्झट मान्नु हुँदैन । यस्ता सामग्री त सुरक्षा साथी हुन् भन्ने सम्झनुपर्छ । एकछिनको झन्झटले जीवन नै संकटमा पर्न सक्छ भन्ने कुरा मनन गर्नुपर्छ । पीपीई लगाउने बानी हुँदै गएपछि काम गर्ने क्रममा हुने असजिलो विस्तारै हट्दै जान्छ अनि तिनले हरदम आफ्नो सुरक्षा प्रदान गरिरहन्छन् ।



Integrated
Development
Society Nepal



व्यक्तिगत सुरक्षा-सामग्रीहरूले कसरी सुरक्षा प्रदान गर्छन् ?

ADB

मास्क

नाक र मुखलाई धुलो र किटाणु लगायतबाट बचाउँछ । मास्क धोएर लगाउन मिल्ने र एकपटक प्रयोग गरेर फ्याँक्न मिल्ने खालका हुन्छन् । धोएर लगाउन मिल्ने मास्कलाई हरेक पटक प्रयोग गरेपछि राम्ररी साबुनपानीले धोएर सुकाए पछि मात्रै फेरि प्रयोग गर्नुपर्छ । एक पटक लगाएर फ्याँक्ने खालको मास्क फेरि फेरि प्रयोग गर्नुहुँदैन ।

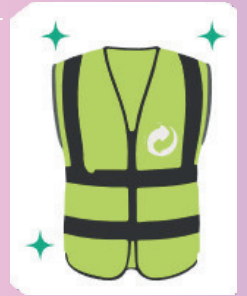


एप्रोन

विशेष गरी चिकित्साजन्य फोहर संकलनकर्ताका साथै हातले वा मेशिनको प्रयोग गरी सेफ्टि ट्याङ्की सफा गर्नेहरूले एप्रोन लगाउनुपर्छ । यसले शरीर र छालालाई हानिकारक तरल पदार्थ, रसायन, जीवाणुयुक्त वस्तु जस्तै सिरिञ्ज, कपास आदिबाट जोगाउँछ ।

टल्किने वा परावर्तित ज्याकेट

रातको समयमा वा आकाश धुम्मिएको दिन वा पर्याप्त उज्यालो नभएको ठाउँमा काम गर्दा सरसफाइकर्मी टाढैबाट देखिन्छन् र दुर्घटनाको जोखिम कम हुन्छ ।



पञ्जा

सरसफाइकर्मीहरूको हातलाई फोहोर, धुलो र चोटपटक लाग्नबाट समेत पञ्जाले जोगाउँछ । सिसाका टुक्रा, सिरिञ्ज, सियो, किला वा काँटी हातमा गढ्नबाट बचाउँछ ।



सुरक्षा चश्मा

चश्माको प्रयोगले आँखालाई धुलो र हानिकारक कणहरूबाट सुरक्षा प्रदान गर्छ । आँखामा कुनै सुइरो वा धारिलो वस्तुले घोचनबाट समेत बचाउँछ ।



सुरक्षा गमबुट र जुता

गोडालाई सिसाका टुक्रा, किला वा काँटी वा अन्य तीखो वस्तु गढ्नबाट बचाउँछ । साथै, सुरक्षा गमबुट र जुताले हावाबाट आउने कणहरू, धुलो र हानिकारक तरल पदार्थबाट समेत गोडालाई बचाउँछ ।



हेल्मेट

हेल्मेटको प्रयोगले टाउकोको सुरक्षा गर्छ । यो लगाउनाले विशेष गरी हातले वा औजारको प्रयोग गरी नाली वा सेफ्टि ट्याङ्की खाली गर्ने क्रममा माथिबाट खस्ने वस्तुहरूबाट सरसफाइकर्मीहरूको टाउकोलाई बचाउँछ ।



व्यक्तिगत सुरक्षा सामग्री प्रयोग गरौं, स्वस्थ र सुरक्षित रहौं ।



Integrated
Development
Society Nepal

IDG-Nepal